



POUŽÍVATEĽSKÝ MANUÁL – SK
IN 26625 Mini stepper inSPORTline Movix



OBSAH

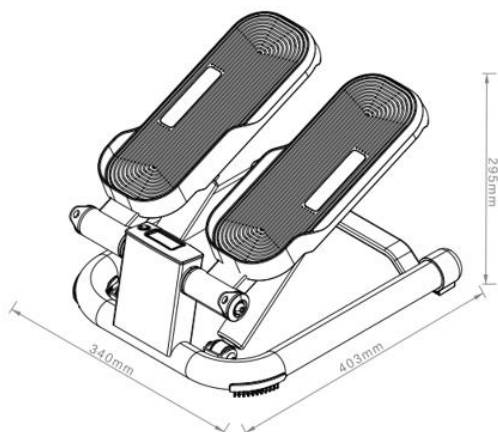
BEZPEČNOSTNÉ POKYNY	3
ŠPECIFIKÁCIE	4
NÁKRES	4
ZOZNAM ČASTÍ	5
VÝMENA BATÉRIE	5
DISPLEJ	6
POUŽÍVANIE	6
ÚDRŽBA	6
ROZCVIČKA	7
POUŽÍVANIE	7
OCHRANA ŽIVOTNÉHO PROSTREDIA	7
ZÁRUČNÉ PODMIENKY, REKLAMÁCIE	8

inSPORTline s.r.o., si vyhradzuje právo vykonať akékoľvek zmeny a vylepšenia svojho produktu bez predchádzajúceho upozornenia. Navštívte našu stránku www.insportline.sk, kde nájdete najnovšiu verziu manuálu.

BEZPEČNOSTNÉ POKYNY

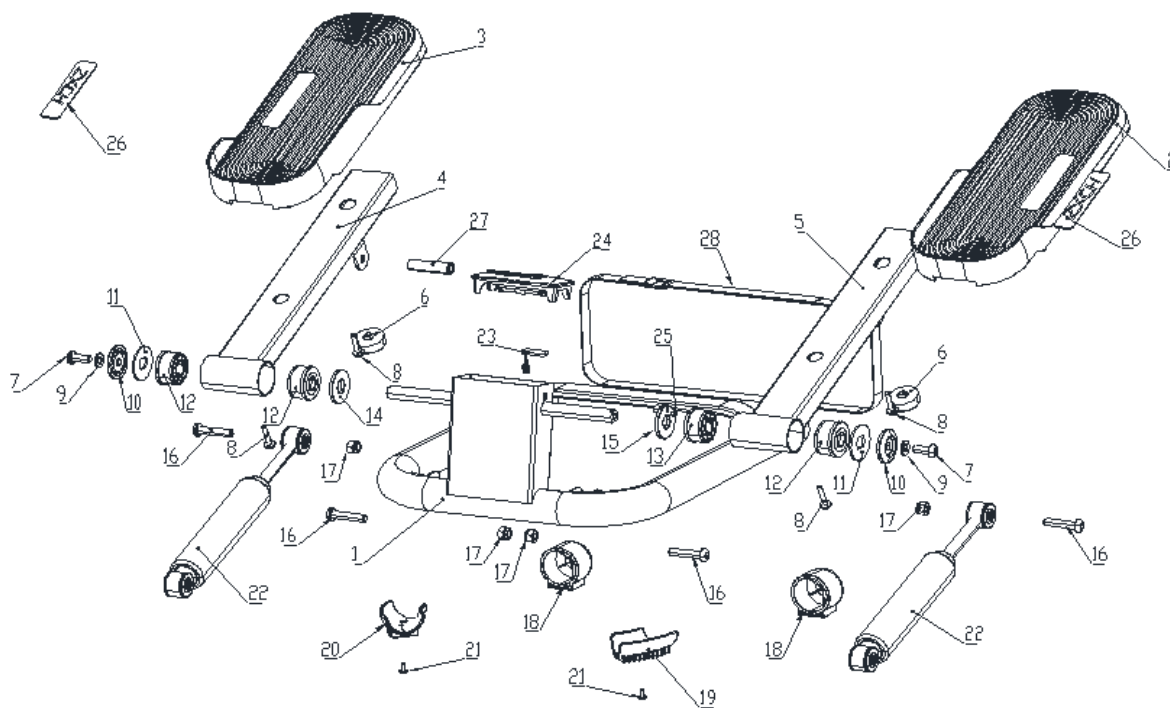
- **VAROVANIE!** Výrobok bol navrhnutý tak, aby poskytoval čo najväčšiu bezpečnosť počas cvičenia. Avšak je nutné dbať na všetky bezpečnostné zásady. Prečítajte si manuál ešte pred prvým cvičením a uschovajte ho pre budúcu potrebu.
- Pozorne si prečítajte všetky varovania a upozornenia na zariadení.
- Je plne na zodpovednosti používateľa dodržiavať bezpečnostné predpisy. Poučte prípadne ďalších používateľov o možných rizikách.
- Výrobok používajte iba na určený účel a nijako ho nemodifikujte a neupravujte.
- Držte ďalej od detí a domácich zvierat. Nenechávajte deti v blízkosti zariadenia bez dozoru.
- Pravidelne kontrolujte dotiahnutie všetkých skrutiek, matíc a ostatných dielov. Pokiaľ je nutné, znovu všetko dotiahnite. Pravidelne kontrolujte prípadné poškodenie alebo opotrebenie produktu. Nikdy nepoužívajte poškodený alebo opotrebovaný produkt. Chybné diely musia byť okamžite vymenené.
- Zariadenie môže montovať iba dospelá osoba.
- Výrobok umiestnite iba na rovný, čistý, suchý a pevný povrch. Pre väčšiu bezpečnosť zachovajte odstup min. 0,6 m okolo celého zariadenia. Na ochranu podlahy použite podložku.
- Výrobok nepoužívajte vonku a chráňte ho pred vlhkosťou a prachom. Zaisťte dostatočnú ventiláciu a nikdy necvičte v prostredí s nedostatkom vzduchu.
- Na výrobok a do jeho blízkosti nedávajte ostré predmety.
- Vždy si oblečte vhodné športové oblečenie a športovú obuv. Neberte si príliš voľný odev, ktorý sa ľahko zachytí.
- Ruky držte ďalej od pohyblivých častí, aby nedošlo k ich zraneniu. Žiadny nastaviteľný diel nesmie vyčnievať a limitovať pohyb používateľa.
- Cvičte primerane a majte svoju rýchlosť stále pod kontrolou.
- Ak zariadenie nepracuje správne, cvičenie ukončite.
- Na zariadení smie súčasne cvičiť iba jedna osoba.
- Pred začatím cvičenia sa poradte s lekárom. Je to zvlášť nutné, ak ste starší ako 35 rokov alebo máte zdravotné komplikácie. Pokiaľ sa počas cvičenia cítite malátno alebo vyzorujete iné negatívne príznaky, ukončite cvičenie. Výrobok tiež nepoužívajte, ak podstupujete liečbu.
- Vyvarujte sa cvičeniu, ak máte nasledujúce alebo podobné problémy: bolesti nôh, bokov, zranené nohy, boky alebo krk, reumatické problémy alebo dnu, osteoporózu, srdcovú, krvnú alebo problémy s tlakom, dýchacie ťažkosti, onkologické ochorenia, trombózu, cukrovku, kožné poškodenie, zápal alebo teplotu. Výrobok nie je tiež určený tehotným ženám, ženám v období menštruácie alebo ľuďom, ktorí majú iné zdravotné komplikácie.
- **Maximálna hmotnosť používateľa:** 110 kg
- **Kategória:** HC (podľa normy EN957) vhodné pre domáce používanie s nízkou presnosťou.
- **Konzola je napájaná 2x AAA batériami.**

ŠPECIFIKÁCIE



Model	ES1
Klasifikácia	HC
Materiál	Železo, PP, ABS
Max. nosnosť	110 kg
Hmotnosť	6.0 kg
Rozložený rozmer	340 x 403 x 295 mm
Funkcie	Scan, čas, počet opakovaní, vzdialenosť, kalórie, celkový čas

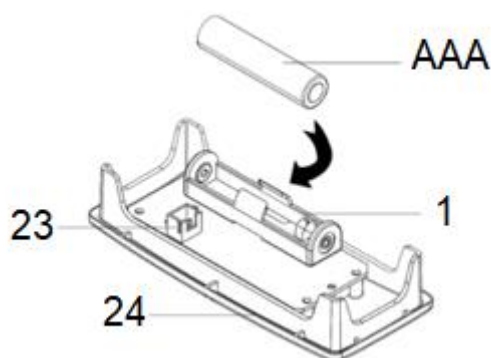
NÁKRES



ZOZNAM ČASTÍ

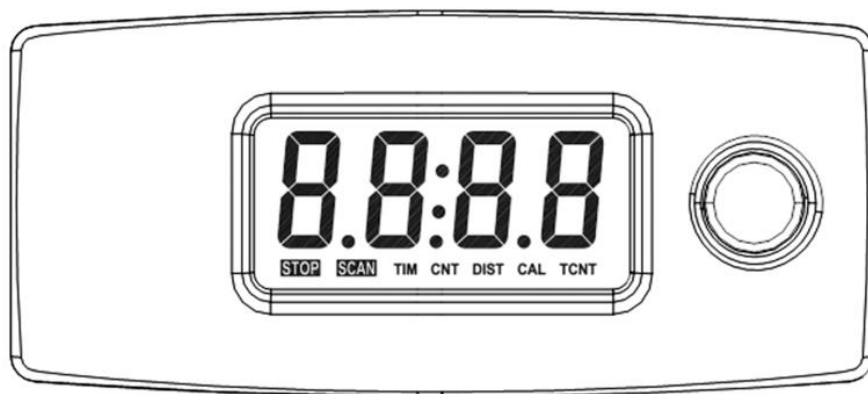
Ozn.	Názov	Ks	Ozn.	Názov	Ks
1.	Hlavný rám	1	15.	Pravá vonkajšia krytka Ø 37.5	1
2.	Ľavý pedál 330 x 130 x 51.5	1	16.	Skrutka M8 x 38	4
3.	Pravý pedál 330 x 130 x 51.5	1	17.	Matica M8	4
4.	Pravý rám pedála	1	18.	Objímka 46 x 48 x 40	2
5.	Ľavý rám pedála	1	19.	Ľavá nožička 68 x 59 x 25	1
6.	tlmiaca podložka pedála Ø 28 x 9	2	20.	Pravá nožička 68 x 59 x 25	1
7.	Skrutka M8 x 20	2	21.	Krížová skrutka M4 x 8	2
8.	Skrutka M5 x 25	4	22.	Piest 8,7-1 palcov	2
9.	Plochá podložka Ø 9 x Ø 16 x 1.6	2	23.	Kábel displeja 3,9 palcov	1
10.	Vonkajší kryt Ø 37.5 x 8.7	2	24.	Displej	1
11.	Podložka ložiska Ø 38 x T2.0	2	25.	Magnet p6 x 3	1
12.	Puzdro ložiska Ø 37.5 x 20	3	26.	Nálepky loga	2
13.	Puzdro ložiska Ø 37.5 x 20	1	27.	Batéria AAA	2
14.	Ľavá vonkajšia krytka Ø 37.5	1	28.	Páska dĺžka – 1 100 mm	1

VÝMENA BATÉRIE



- Vyberte displej (24) z hlavného rámu (1) tak, že ho vypojíte z kábla (23).
- Vyberte batérie.
- Vložte nové batérie, dávajte pozor na polaritu.
- Zapojte kábel do displeja.
- Vložte displej do hlavného rámu.

DISPLEJ



FUNKCIE

Čas (TIM)	Čas tréningu, rozsah: 0:00 – 99:59
Počet krokov (CNT)	Počet krokov, zošliapnutie ľavého a pravého pedála sa počíta ako jeden krok, rozsah: 0 – 9999
Vzdialenosť (DIST)	Vzdialenosť, rozsah: 0.0 – 9999
Kalórie (CAL)	Počet spálených kalórií, rozsah: 0 – 9999
Celkový počet krokov (TCNT)	Celkový počet krokov, rozsah: 0 – 9999

TLAČIDLO

Mode

REŽIMY

Scan (cyklus zobrazených hodnôt) a Lock (uzamknutie na jednej hodnote).

POUŽÍVANIE

- Stlačením tlačidla MODE vyberiete režim zobrazenia nameraných údajov:
 - Ak vyberiete funkciu LOCK, bude zobrazený iba vybraný údaj.
 - Ak vyberiete funkciu SCAN, budú sa namerané hodnoty zobrazovať v cykle každých 6 sekúnd.
- Medzi režimami zobrazenia prepínate stlačením tlačidla.
- Pokiaľ podržíte tlačidlo MODE po dobu 3 sekúnd, vynulujú sa všetky údaje okrem celkového počtu krokov.
- Po 4 minútach neaktivity sa displej prepne do režimu spánku. Displej prebudíte zošliapnutím pedálov.
- Ak vyberiete batériu, vynulujú sa všetky údaje.
- Ak sú údaje na displeji zle čitateľné, vymeňte batériu.
- Držte mimo dosahu slnečného žiarenia.

ÚDRŽBA

- Skontrolujte dotiahnutie všetkých spojov po 10 hodinách používania.
- Po cvičení zotrite pot. Zariadenie čistite handričkou a jemným čistiacim prostriedkom. Na plastové diely nepoužívajte rozpúšťadlá ani agresívne čistiace prostriedky.

- V prípade zvýšeného hluku skontrolujte, či sú všetky spoje riadne dotiahnuté.
- Skladujte v čistej, dobre ventilovanej a suchej miestnosti.
- Nevystavujte zariadenie priamemu slnečnému žiareniu.

ROZCVIČKA

Správne cvičenie začína zahrievacou fázou a končí oddychovou (relaxačnou) fázou. Počas zahrievacej fázy by sa mali svaly pripraviť na budúcu záťaž. Oddychová fáza by mala zabrániť vzniku svalových komplikácií. Pre správne vykonanie uvedených cvikov sledujte informácie nižšie.



Dotyky prstov na nohe

Predkloňte sa v bokoch. Majte uvoľnený chrbát a paže a predkloňte sa vpred k prstom na nohe. Vytrvajte v pozícii 15 sekúnd. Mierne pokrčte kolená.



Horné partie stehien

Jednou rukou sa oprite o stenu. Jednu ruku dajte dole za seba a uchopte chodidlo. Pritiahnite ho k zadku, nakoľko to ide. Vydržte 30 sekúnd a zopakujte pri druhej nohe.



Podkolenné partie

Posaďte sa a napnite pravú nohu. Chodidlo ľavej nohy primknite k pravému vnútornému stehnu. Pravú pažu napnite k špičke natiahnutej nohy. Vydržte 15 sekúnd a povoľte. Opakujte to isté pri ľavej nohe.



Vnútorne strany stehien

Posaďte sa na podlahu so špičkami nôh pri sebe. Kolená smerujú von. Pritiahnite chodidla ku trieslam. Kolená tlačte dole. Vydržte 30 – 40 sekúnd, pokiaľ je to možné.



Lýtka a Achillova šľacha

Oprite sa o stenu s jednou nohou dozadu a s pažami smerom vpred. Pravú nohu napnite a ľavú nohu ponechajte na zemi. Ľavú nohu prikrčte a tlačte dopredu tak, že bedrá tlačíte smerom k stene. Vydržte 30 – 40 sekúnd. Nohy majte napnuté a opakujte aj s druhou nohou.

POUŽÍVANIE

CVIČENÍ RUKAMI

Položte stepper na stôl. Uistite sa, že je stabilne položený. Posaďte sa pred stepper a uchopte pedále do rúk. Môžete pohybovať pedále dopredu alebo dozadu.

CVIČENIE NOHAMI

Postavte stepper na zem. Uistite sa, že je stabilne položený. Posaďte sa pred stepper. Vzďialenosť by mala byť dostatočná tak, aby ste natiahli nohy. Môžete šliapať dopredu alebo dozadu.

OCHRANA ŽIVOTNÉHO PROSTREDIA

Po uplynutí životnosti produktu alebo v prípade, že by ďalšia oprava už bola ekonomicky nevýhodná, sa výrobku zbavte v súlade s miestnymi predpismi a šetrne k životnému prostrediu. Výrobok odneste na najbližšie zberné miesto k tomu určené.

Predpisovou likvidáciou pomôžete zachovať cenné prírodné zdroje a napomôžete k prevencii negatívnych dopadov na životné prostredie, prípadne na ľudské zdravie. Pokiaľ si nie ste istý,

konzultujte vec s miestnymi príslušnými zodpovednými orgánmi, aby nedošlo k porušeniu predpisov a následnej sankcii.

Batérie nevhadzujte medzi bežný odpad, ale odovzdajte ich na miesta určené na recykláciu.

ZÁRUČNÉ PODMIENKY, REKLAMÁCIE

Všeobecné ustanovenia a vymedzenie pojmov

Tieto záručné podmienky a reklamačný poriadok upravujú podmienky a rozsah záruky poskytované predávajúcim na tovar dodávaný kupujúcemu, takisto aj postup pri vybavovaní reklamačných nárokov uplatnených kupujúcim na dodaný tovar. Záručné podmienky a reklamačný poriadok sa riadia príslušnými ustanoveniami zákona č. 250/2007 Z.z., Občiansky zákonník č. 40/1964 Zb. v znení neskorších predpisov, podľa § 422 až § 442 zákona č. 513/1991 Zb. Obchodný zákonník v platnom znení, a Zákona o ochrane spotrebiteľa č 250/2007 Z.z. v znení neskorších predpisov, a to aj vo veciach týmito záručnými podmienkami a reklamačným poriadkom nespomenutých.

Predávajúcim je spoločnosť inSPORTline s.r.o. so sídlom Električná 6471, 911 01 Trenčín, IČO 36311723, zapísaná v obchodnom registri Okresného súdu Trenčín v odd Sro, vložka č. 11888/R.

Adresa predajní:

1. inSPORTline s.r.o., Električná 6471, 911 01 Trenčín, +421 917 864 593, predajnatn@insportline.sk
2. Stores inSPORTline SK s.r.o., Račianska 184/B, 831 54 Bratislava (Rača), +421 917 866 623, predajnaba@insportline.sk
3. Stores inSPORTline SK s.r.o., Trieda generála Ludvíka Svobodu 6/A, 040 22 Košice (Furča), +421 917 866 622, predajnake@insportline.sk

Vzhľadom k platnej právnej úprave sa rozlišuje kupujúci, ktorý je spotrebiteľom a kupujúci, ktorý spotrebiteľom nie je.

„Kupujúci spotrebiteľ“ alebo len „spotrebiteľ“ je osoba, ktorá pri uzatváraní a plnení zmluvy nejedná v rámci svojej obchodnej alebo inej podnikateľskej činnosti.

„Kupujúci, ktorý nie je „spotrebiteľ“, je podnikateľ, ktorý nakupuje výrobky alebo užíva služby za účelom svojho podnikania s týmito výrobkami alebo službami. Tento kupujúci sa riadi rámcovou kúpnu zmluvou a obchodnými podmienkami v rozsahu, ktoré sa ho týkajú a obchodným zákonníkom.

Tieto záručné podmienky a reklamačný poriadok sú nevyhnutnou súčasťou každej kúpnej zmluvy uzatvorenej medzi predávajúcim a kupujúcim. Záručné podmienky a reklamačný poriadok sú platné a záväzné, pokiaľ v kúpnej zmluve alebo v dodatku v tejto zmluvy alebo inej písomnej dohode nebude stranami dohodnuté inak.

Záručné podmienky a záručná doba

Predávajúci poskytuje kupujúcemu záruku na tovar v **dĺžke 24 mesiacov**, u označených fitness modelov bude poskytovaná **záručná lehota 120 mesiacov na rám (platí na výrobky zakúpené od 13.3.2017)** a 24 mesiacov na ostatné komponenty na 1 ks fitness zariadenia. Na označené moto výrobky značky W-TEC bude poskytovaná **rozšírená záručná lehota 36 mesiacov**. Záruka sa vzťahuje iba na výrobné vady. Zákonná dĺžka záruky poskytovaná spotrebiteľovi nie je týmto dotknutá.

Zárukou za akosť preberá predávajúci záväzok, že dodaný tovar bude po určitú dobu spôsobilý pre použitie k obvyklému, príp. zmluvnému účelu a že si zachová obvyklé, príp. zmluvné vlastnosti.

Batéria

Záruka 6 mesiacov na životnosť batérie - menovitá kapacita batérie neklesne pod 70% svojej celkovej kapacity v priebehu 6 mesiacov od predaja produktu.

Záručné podmienky sa nevzťahujú na poruchy vzniknuté (ak je možné aplikovať na zakúpený produkt):

- zavinením používateľa tj. poškodenie výrobku nesprávnou montážou, manipuláciou a neodborným repasom,
- nesprávnou údržbou,

- mechanickým poškodením,
- opotrebením dielov pri bežnom používaní,
- neodvratnou udalosťou, živelnou pohromou,
- neodbornými zásahmi,
- nesprávnym zaobchádzaním alebo nevhodným umiestnením, vplyvom nízkej alebo vysokej teploty, pôsobením vody, neúmerným tlakom a nárazmi, úmyselne pozmeneným designom, tvarom alebo rozmermi,
- nesprávnym použitím tovaru, ktorý je v rozpore s kategorizáciou produktu (HC, HA – na domáce používanie: SC, S – na komerčné používanie).

Upozornenie:

- 1) v dobe záruky budú odstránené všetky poruchy výrobku spôsobené výrobnou poruchou alebo chybným materiálom výrobku tak, aby vec mohla byť riadne používaná.
- 2) reklamácia sa uplatňuje zásadne písomne s presným popisom o chybe a potvrdeným dokladom o zakúpení.
- 3) záruka sa uplatňuje u výrobcu: inSPORTline s.r.o., Električná 6471, 911 01 Trenčín, v predajni v ktorej ste tovar zakúpili alebo u organizácie, v ktorej bol výrobok zakúpený.

Reklamačný poriadok – reklamácia tovaru

Kupujúci je povinný tovar, dodaný predávajúcim skontrolovať čo najskôr po prechode nebezpečia škody na tovar, resp. po jeho dodaní. Prehliadku musí kupujúci vykonať tak, aby zistil všetky poruchy, ktoré je možné pri primeranej odbornej prehliadke zistiť.

Pri reklamacii tovaru je kupujúci povinný na žiadosť predávajúceho preukázať nákup a oprávnenosť reklamácie faktúrou alebo dodacím listom s uvedeným výrobným (sériovým) číslom, prípadne tými istými dokladmi bez sériového čísla. Ak nepreukáže kupujúci oprávnenosť reklamácie týmito dokladmi, má predávajúci právo reklamáciu odmietnuť.

Pokiaľ kupujúci oznámi poruchu, na ktorú sa nevzťahuje záruka (napr. neboli splnené podmienky záruky, porucha bola nahlásená omylom apod.), je predávajúci oprávnený požadovať plnú úhradu nákladov, ktoré vznikli v súvislosti s odstraňovaním poruchy takto oznámenej kupujúci. Kalkulácia servisného zásahu bude v tomto prípade vychádzať z platného cenníku pracovných výkonov a nákladov na dopravu.

Pokiaľ predávajúci zistí (testovaním), že reklamovaný výrobok nie je chybný, považuje sa reklamácia za neoprávnenú. Predávajúci si vyhradzuje právo požadovať úhradu nákladov, ktoré vznikli v súvislosti s neoprávnenou reklamáciou.

V prípade, že kupujúci reklamuje poruchy tovaru, na ktoré sa vzťahuje záruka podľa platných záručných podmienok predávajúceho, vykoná predávajúci odstránenie poruchy formou opravy, prípadne výmeny chybného dielu alebo zariadenia za bezporuchové. Predávajúci je so súhlasom kupujúceho oprávnený dodať výmenou za chybný tovar iný tovar plne funkčne kompatibilný, ale minimálne rovnakých alebo lepších technických parametrov. Voľba ohľadne spôsobu vybavenia reklamácie podľa tohto odstavca náleží predávajúcemu.

Predávajúci vybaví reklamáciu najneskôr do 30 kalendárnych dní od doručenia chybného tovaru, pokiaľ nebude dohodnutá dlhšia lehota. Za deň vybavenia sa považuje deň, kedy bol opravený alebo vymenený tovar prebraný kupujúcim. Ak nie je predávajúci s ohľadom na charakter vady schopný vybaviť reklamáciu v uvedenej lehote, dohodne s kupujúcim náhradné riešenie. Pokiaľ k takej dohode nedôjde, je predávajúci povinný poskytnúť kupujúcemu finančnú náhradu formou dobropisu.

CZ
SEVEN SPORT s.r.o.

Sídlo: Strakonická 1151/2c, Praha 5, 150 00, ČR
Centrála: Dělnická 957, Vítkov, 749 01
Reklamace a servis: Čermenská 486, Vítkov 749 01

IČO: 26847264
DIČ: CZ26847264

Tel: +420 556 300 970
Mail: eshop@insportline.cz
reklamace@insportline.cz
servis@insportline.cz

Web: www.inSPORTline.cz

SK
inSPORTline s.r.o.

Centrála, reklamácie, servis: Električná 6471, Trenčín 911 01, SK

IČO: 36311723
DIČ: SK2020177082

Tel.: +421(0)326 526 701
Mail: objednavky@insportline.sk
reklamacie@insportline.sk
servis@insportline.sk

Web: www.inSPORTline.sk

Reklamácia tovaru



Vrátenie a výmena tovaru

