



POUŽÍVATEĽSKÝ MANUÁL – SK
IN 27008 Vibračná plošina inSPORTline Maviro



OBSAH

BEZPEČNOSTNÉ POKYNY	3
ZOZNAM BALENIA	4
POUŽÍVANIE	4
KONZOLA.....	4
ŠPECIFIKÁCIE	5
OVLÁDAČ.....	5
UPEVNENIE ODPOROVÝCH EXPANDÉROV	5
PRÍKLADY CVIKOV	6
ÚDRŽBA	6
OCHRANA ŽIVOTNÉHO PROSTREDIA	6
ZÁRUČNÉ PODMIENKY, REKLAMÁCIE	6

inSPORTline s.r.o., si vyhradzuje právo vykonať akékoľvek zmeny a vylepšenia svojho produktu bez predchádzajúceho upozornenia. Navštívte našu stránku www.insportline.sk, kde nájdete najnovšiu verziu manuálu.

BEZPEČNOSTNÉ POKYNY

- Manuál si pozorne prečítajte ešte pred prvým použitím a uschovajte ho pre budúcu potrebu.
- Dodržujte všetky varovania a odporúčania vrátane predpísaného postupu montáže. Výrobok používajte iba na daný účel.
- Montáž musí zodpovedať uvedenému postupu. Informujte všetkých ďalších používateľov o zásadách bezpečnosti. Montáž môže vykonávať iba dospelá osoba.
- Výrobok držte ďalej od detí a domácich zvierat. Nenechávajte ich bez dozoru ani blízko zariadenia. Iba dospelá osoba môže trenažér zostavovať a používať.
- Pred začatím cvičenia sa poraďte s lekárom. To je obzvlášť nutné, ak máte zdravotné komplikácie alebo podstupujete liečbu, ovplyvňujúcu činnosť srdca, krvný tlak alebo hladinu cholesterolu.
- Venujte pozornosť signálom svojho tela. Pokiaľ pocítite bolesť alebo iné komplikácie (tlak na hrudi, nepravidelný tep, dýchavičnosť alebo nevoľnosť), okamžite ukončíte cvičenie. Nesprávne cvičenie môže vyústiť k vážnej zdravotnej komplikácii alebo k zraneniu.
- Výrobok umiestnite iba na rovný, čistý a suchý povrch a dodržte bezpečnostný odstup od iných objektov min 0,6 m. Na ochranu podlahy môžete použiť podložku.
- Vezmite si vhodné športové oblečenie vrátane športovej obuvi. Neberte si príliš voľný odev.
- Výrobok nepoužívajte vonku.
- Pred každým použitím skontrolujte prípadné poškodenie alebo opotrebenie produktu. Pravidelne kontrolujte všetky skrutky a matice, či sú správne dotiahnuté. V prípade potreby ich dotiahnite. Nikdy nepoužívajte poškodený alebo opotrebovaný produkt.
- Pokiaľ sa objavia ostré hrany, výrobok nepoužívajte.
- Trenažér nepoužívajte, ak vydáva neobvyklé zvuky.
- Žiadny nastaviteľný diel nesmie vyčnievať a obmedzovať pohyb používateľa. Výrobok môže súčasne používať iba jedna osoba.
- Trenažér nie je určený na terapeutické účely.
- Počas zdvíhania a prenášania trenažéra buďte obzvlášť opatrní, aby ste si neporanili chrbát. Použite iba odporúčaný postup a požiadajte ďalšiu dospelú osobu o pomoc.
- Nevykonávajte neschválenú modifikáciu výrobku. V prípade opravy kontaktujte odborný servis.
- **Kategória:** H pre domáce používanie
- **Nosnosť:** 120 kg

VAROVANIE: Nedodržanie bezpečnostných pokynov môže ohroziť Vaše zdravie.

ZOZNAM BALENIA

Vibračná plošina



Napájací kábel



Posilňovacie gummy



Ovládač

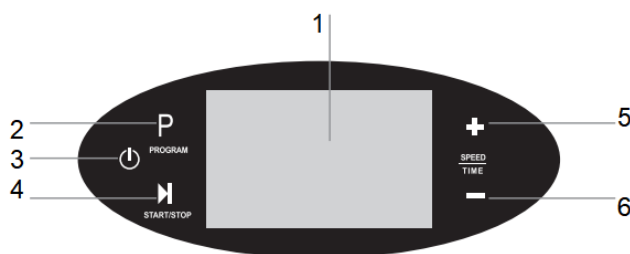


POUŽÍVANIE

Umiestnite vibračnú plošinu na rovný a pevný povrch. Plošina by mala byť minimálne 1 meter od zariadenia vysielajúce rádiové vlny ako sú televízie, rádiá a prehrávače.

Zapojte napájací kábel. Po zapojení stlačte vypínač.

KONZOLA



1. Displej času, programu a intenzity vibrácií	4. Vibrácie
2. Program	5. Čas / intenzita +
3. Vypínač	6. Čas / intenzita –

Pred spustením sa uistite, že je prístroj zapojený do elektrického prúdu.

Pôvodné nastavenie času je 10 min. Po presiahnutí 10 min sa prístroj automaticky vypne.

Prednastavené programy

Na výber je 5 programov P1 – P5.

Akonáhle spustíte program, nie je možné upraviť intenzitu vibrácií a čas.

Manuálny program

Môžete nastaviť čas od 1 do 10 min. Akonáhle je nastavený čas, nemožno ho počas prevádzky meniť.

Môžete upraviť intenzitu vibrácií.

Prehrávanie hudby

USB disk

Zapojte USB disk, MP3 súbory sa automaticky začnú prehrávať. Hudbu potom môžete ovládať pomocou ovládača.

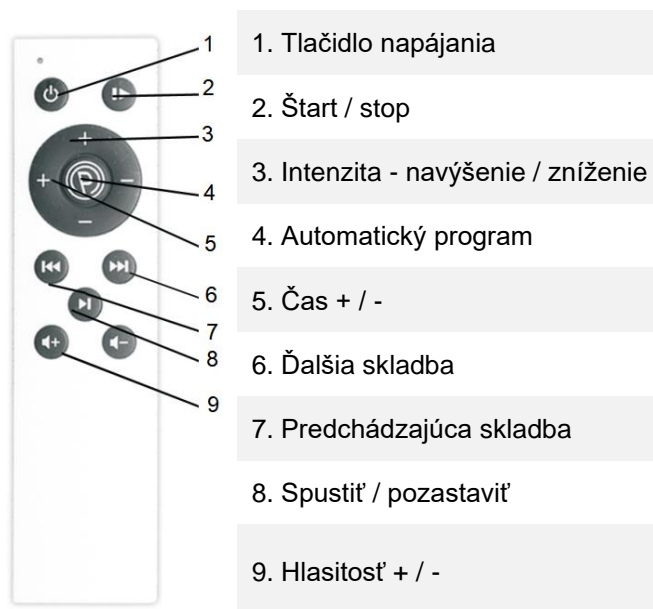
Pripojenie s Bluetooth

Vyhľadajte na Vašom telefóne zariadenie ZZKJ. Spárujte telefón s vibračnou plošinou. Pomocou telefónu alebo ovládača potom môžete prehrávať hudbu a upravovať hlasitosť.

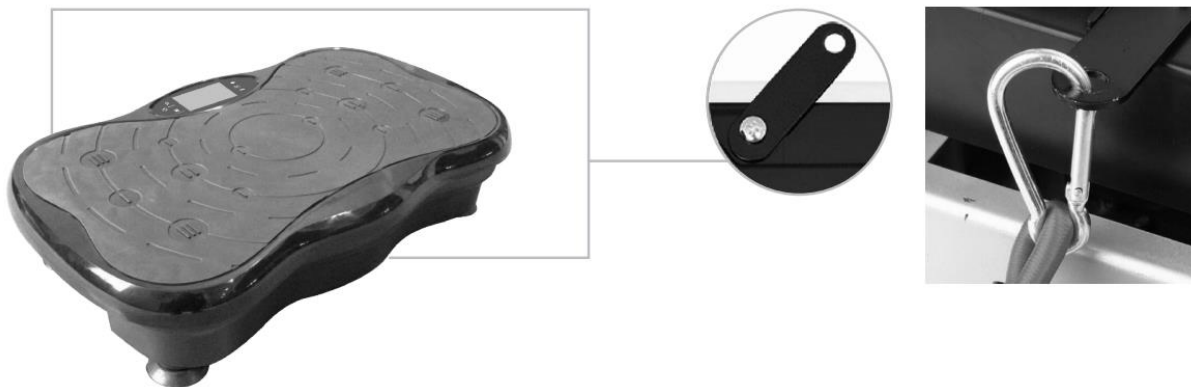
ŠPECIFIKÁCIE

Napätie	220 V, 50/60 Hz
Výkon	200 W
Doba prevádzky	10 min
Frekvencia	0 – 9 mm
Nosnosť	120 kg

OVLÁDAČ

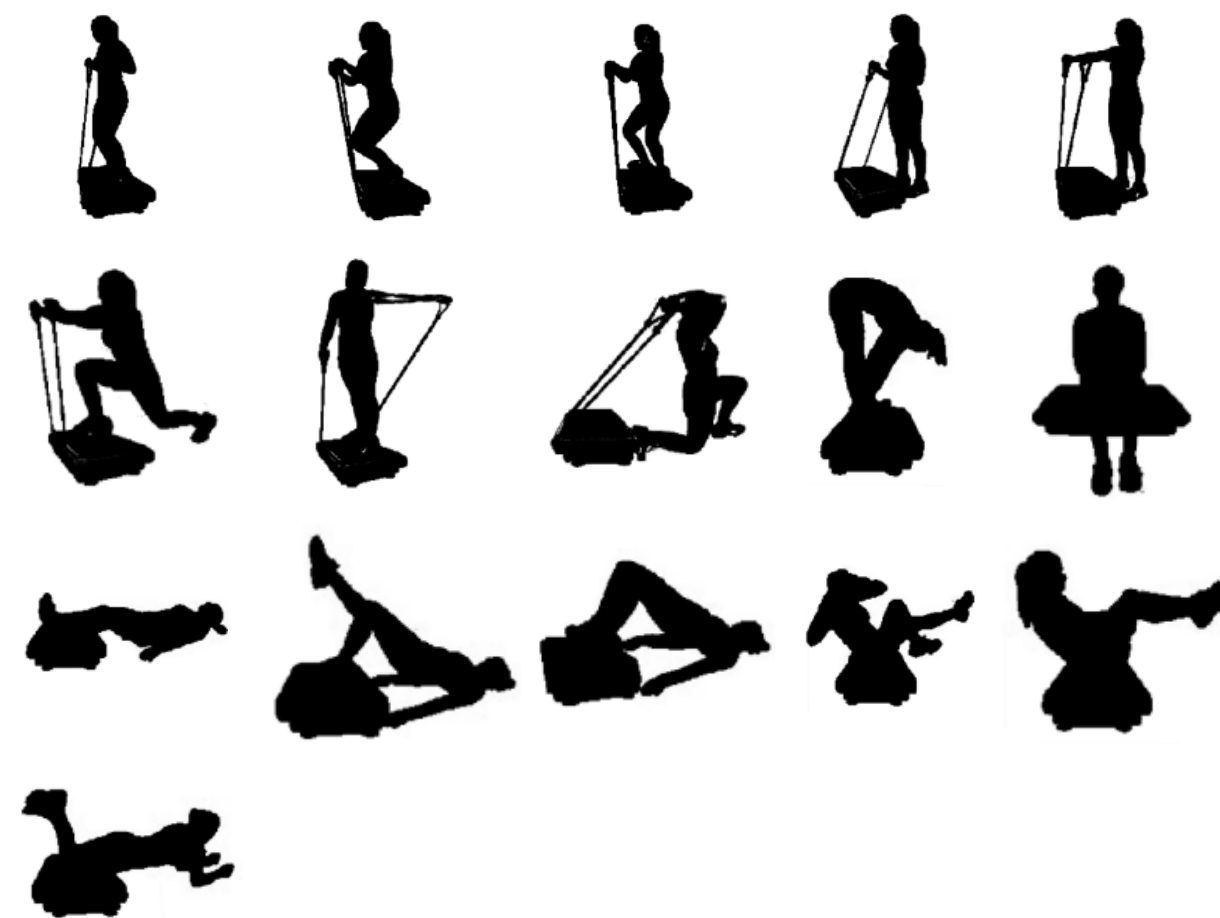


UPEVNENIE ODPOROVÝCH EXPANDÉROV



V prípade potreby môžete za očka zaistiť karabíny s odporovými gumami.

PRÍKLADY CVIKOV



ÚDRŽBA

- Držte mimo dosahu vody a ohňa.
- Po použití utrite všetky časti suchou handričkou.
- Po použití vypojte z elektrického prúdu.

OCHRANA ŽIVOTNÉHO PROSTREDIA

Po uplynutí doby životnosti výrobku alebo v okamihu, kedy by oprava bola neekonomická, produkt nevyhadzujte do domového odpadu. Za účelom správnej likvidácie výrobku ho odovzdajte na určených zberných miestach, kde bude prijatý zdarma.

Správnou likvidáciou pomôžete zachovať cenné prírodné zdroje a napomáhate prevencii potenciálnych negatívnych dopadov na životné prostredie a ľudské zdravie, čo by mohli byť dôsledky nesprávnej likvidácie odpadov. Ďalšie podrobnosti si vyžiadajte od miestneho úradu alebo najbližšieho zberného miesta. Pri nesprávnej likvidácii tohto druhu odpadu môžu byť v súlade s národnými predpismi udelené pokuty.

Batérie nevhadzujte medzi bežný odpad, ale odovzdajte ich na miesta určené na recykláciu.

ZÁRUČNÉ PODMIENKY, REKLAMÁCIE

Všeobecné ustanovenia a vymedzenie pojmov

Tieto záručné podmienky a reklamačný poriadok upravujú podmienky a rozsah záruky poskytované predávajúcim na tovar dodávaný kupujúcemu, takisto aj postup pri vybavovaní reklamačných nárokov

uplatnených kupujúcim na dodaný tovar. Záručné podmienky a reklamačný poriadok sa riadia príslušnými ustanoveniami zákona č. 250/2007 Z.z., Občiansky zákonník č. 40/1964 Zb. v znení neskorších predpisov, podľa § 422 až § 442 zákona č. 513/1991 Zb. Obchodný zákonník v platnom znení, a Zákona o ochrane spotrebiteľa č 250/2007 Z.z. v znení neskorších predpisov, a to aj vo veciach týmito záručnými podmienkami a reklamačným poriadkom nespomenutých.

Predávajúcim je spoločnosť inSPORTline s.r.o. so sídlom Električná 6471, 911 01 Trenčín, IČO 36311723, zapísaná v obchodnom registri Okresného súdu Trenčín v odd Sro, vložka č. 11888/R.

Adresa predajní:

1. inSPORTline s.r.o., Električná 6471, 911 01 Trenčín, +421 917 864 593, predajnatn@insportline.sk
2. Stores inSPORTline SK s.r.o., Račianska 184/B, 831 54 Bratislava (Rača), +421 917 866 623, predajnaba@insportline.sk
3. Stores inSPORTline SK s.r.o., Trieda generála Ludvíka Svobodu 6/A, 040 22 Košice (Furča), +421 917 866 622, predajnake@insportline.sk

Vzhľadom k platnej právnej úprave sa rozlišuje kupujúci, ktorý je spotrebiteľom a kupujúci, ktorý spotrebiteľom nie je.

„Kupujúci spotrebiteľ“ alebo len „spotrebiteľ“ je osoba, ktorá pri uzatváraní a plnení zmluvy nejedná v rámci svojej obchodnej alebo inej podnikateľskej činnosti.

„Kupujúci, ktorý nie je „spotrebiteľ“, je podnikateľ, ktorý nakupuje výrobky alebo užíva služby za účelom svojho podnikania s týmito výrobkami alebo službami. Tento kupujúci sa riadi rámcovou kúpnu zmluvou a obchodnými podmienkami v rozsahu, ktoré sa ho týkajú a obchodným zákonníkom.

Tieto záručné podmienky a reklamačný poriadok sú nevyhnutnou súčasťou každej kúpnej zmluvy uzatvorenej medzi predávajúcim a kupujúcim. Záručné podmienky a reklamačný poriadok sú platné a záväzné, pokiaľ v kúpnej zmluve alebo v dodatku v tejto zmluve alebo inej písomnej dohode nebude stranami dohodnuté inak.

Záručné podmienky a záručná doba

Predávajúci poskytuje kupujúcemu záruku na tovar v **dĺžke 24 mesiacov**, u označených fitness modelov bude poskytovaná **záručná lehota 120 mesiacov na rám (platí na výrobky zakúpené od 13.3.2017)** a 24 mesiacov na ostatné komponenty na 1 ks fitness zariadenia. Na označené moto výrobky značky W-TEC bude poskytovaná **rozšírená záručná lehota 36 mesiacov**. Záruka sa vzťahuje iba na výrobné vady. Zákonná dĺžka záruky poskytovaná spotrebiteľovi nie je týmto dotknutá.

Zárukou za akosť preberá predávajúci záväzok, že dodaný tovar bude po určitú dobu spôsobilý pre použitie k obvyklému, príp. zmluvnému účelu a že si zachová obvyklé, príp. zmluvné vlastnosti.

Batéria

Záruka 6 mesiacov na životnosť batérie - menovitá kapacita batérie neklesne pod 70% svojej celkovej kapacity v priebehu 6 mesiacov od predaja produktu.

Záručné podmienky sa nevzťahujú na poruchy vzniknuté (ak je možné aplikovať na zakúpený produkt):

- zavinením používateľa tj. poškodenie výrobku nesprávnou montážou, manipuláciou a neodborným repasom,
- nesprávnou údržbou,
- mechanickým poškodením,
- opotrebením dielov pri bežnom používaní,
- neodvratnou udalosťou, živelnou pohromou,
- neodbornými zásahmi,
- nesprávnym zaobchádzaním alebo nevhodným umiestnením, vplyvom nízkej alebo vysokej teploty, pôsobením vody, neúmerným tlakom a nárazmi, úmyselne pozmeneným designom, tvarom alebo rozmermi,

- nesprávnym použitím tovaru, ktorý je v rozpore s kategorizáciou produktu (HC, HA – na domáce používanie: SC, S – na komerčné používanie).

Upozornenie:

- 1) v dobe záruky budú odstránené všetky poruchy výrobku spôsobené výrobnou poruchou alebo chybným materiálom výrobku tak, aby vec mohla byť riadne používaná.
- 2) reklamácia sa uplatňuje zásadne písomne s presným popisom o chybe a potvrdeným dokladom o zakúpení.
- 3) záruka sa uplatňuje u výrobcu: inSPORTline s.r.o., Električná 6471, 911 01 Trenčín, v predajni v ktorej ste tovar zakúpili alebo u organizácie, v ktorej bol výrobok zakúpený.

Reklamačný poriadok – reklamácia tovaru

Kupujúci je povinný tovar, dodaný predávajúcim skontrolovať čo najskôr po prechode nebezpečia škody na tovar, resp. po jeho dodaní. Prehliadku musí kupujúci vykonať tak, aby zistil všetky poruchy, ktoré je možné pri primeranej odbornej prehliadke zistiť.

Pri reklamacii tovaru je kupujúci povinný na žiadosť predávajúceho preukázať nákup a oprávnenosť reklamácie faktúrou alebo dodacím listom s uvedeným výrobným (sériovým) číslom, prípadne tými istými dokladmi bez sériového čísla. Ak nepreukáže kupujúci oprávnenosť reklamácie týmito dokladmi, má predávajúci právo reklamáciu odmietnuť.

Pokiaľ kupujúci oznámi poruchu, na ktorú sa nevzťahuje záruka (napr. neboli splnené podmienky záruky, porucha bola nahlásená omylom apod.), je predávajúci oprávnený požadovať plnú úhradu nákladov, ktoré vznikli v súvislosti s odstraňovaním poruchy takto oznámenej kupujúci. Kalkulácia servisného zásahu bude v tomto prípade vychádzať z platného cenníku pracovných výkonov a nákladov na dopravu.

Pokiaľ predávajúci zistí (testovaním), že reklamovaný výrobok nie je chybný, považuje sa reklamácia za neoprávnenú. Predávajúci si vyhradzuje právo požadovať úhradu nákladov, ktoré vznikli v súvislosti s neoprávnenou reklamáciou.

V prípade, že kupujúci reklamuje poruchy tovaru, na ktoré sa vzťahuje záruka podľa platných záručných podmienok predávajúceho, vykoná predávajúci odstránenie poruchy formou opravy, prípadne výmeny chybného dielu alebo zariadenia za bezporuchové. Predávajúci je so súhlasom kupujúceho oprávnený dodať výmenou za chybný tovar iný tovar plne funkčne kompatibilný, ale minimálne rovnakých alebo lepších technických parametrov. Voľba ohľadne spôsobu vybavenia reklamácie podľa tohto odstavca náleží predávajúcemu.

Predávajúci vybaví reklamáciu najneskôr do 30 kalendárnych dní od doručenia chybného tovaru, pokiaľ nebude dohodnutá dlhšia lehota. Za deň vybavenia sa považuje deň, kedy bol opravený alebo vymenený tovar prebraný kupujúcim. Ak nie je predávajúci s ohľadom na charakter vady schopný vybaviť reklamáciu v uvedenej lehote, dohodne s kupujúcim náhradné riešenie. Pokiaľ k takej dohode nedôjde, je predávajúci povinný poskytnúť kupujúcemu finančnú náhradu formou dobropisu.

CZ
SEVEN SPORT s.r.o.

Sídlo: Strakonická 1151/2c, Praha 5, 150 00, ČR
Centrála: Dělnická 957, Vítkov, 749 01
Reklamace a servis: Čermenská 486, Vítkov 749 01

IČO: 26847264
DIČ: CZ26847264

Tel: +420 556 300 970
Mail: eshop@insportline.cz
reklamace@insportline.cz
servis@insportline.cz

Web: www.inSPORTline.cz

SK
inSPORTline s.r.o.

Centrála, reklamácie, servis: Električná 6471, Trenčín 911 01, SK

IČO: 36311723
DIČ: SK2020177082

Tel.: +421(0)326 526 701
Mail: objednavky@insportline.sk
reklamacie@insportline.sk
servis@insportline.sk

Web: www.inSPORTline.sk

Reklamácia tovaru



Vrátenie a výmena tovaru do 30 dní

