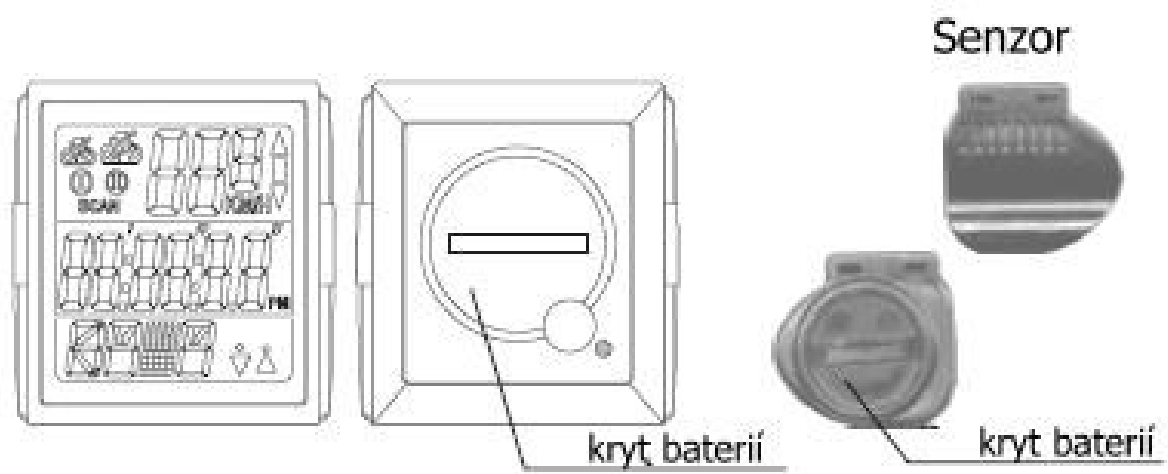




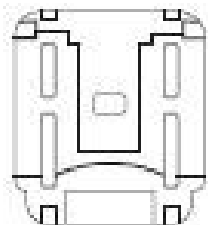
Návod na použití
IN 902 COMPUTER CY-20W
CY-200W



Před použitím computeru si přečtěte následující instrukce.



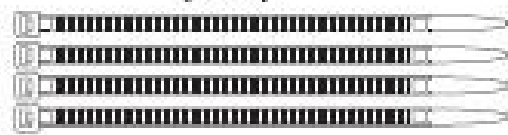
držák



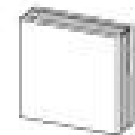
guma (1)



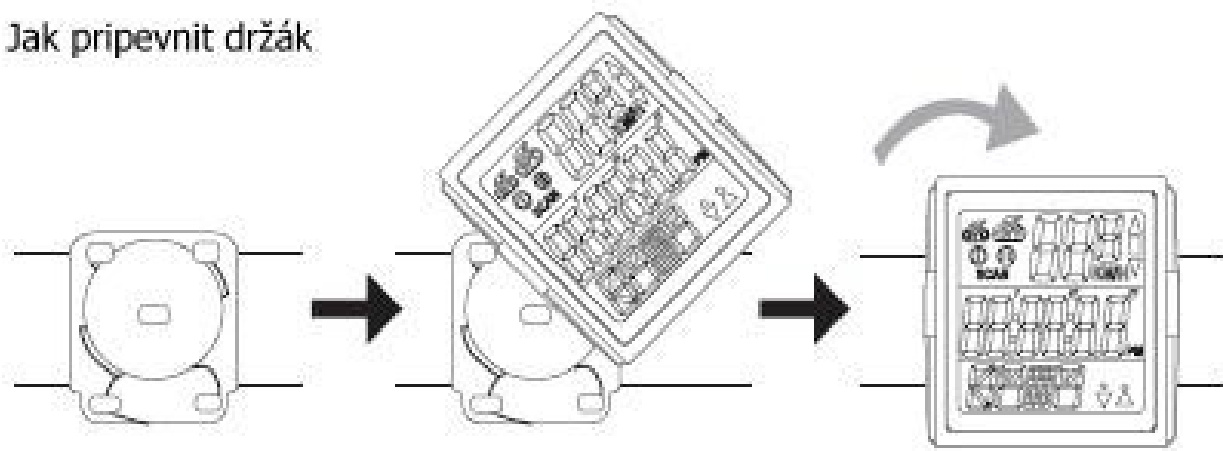
pásky

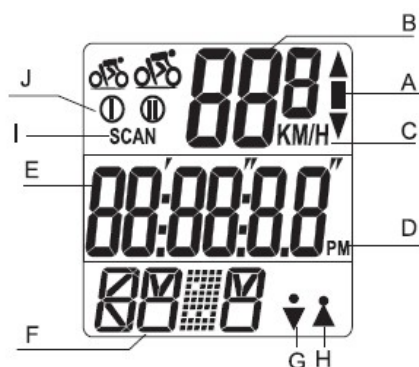


guma (2)



Jak připevnit držák





- A) symbol průměrné rychlosti – zda je okamžitá vyšší či nižší než průměrná
- B) okamžitá rychlost
- C) symbol rychlosti v km/h nebo mile/h
- D) indikátor času
- E) zobrazení hodnot na displeji
- F) symbol MODE
- G) pohlaví – muž
- H) pohlaví – žena
- I) SCAN
- J) 2 uživatele/ nastavení velikosti kola

Použití:



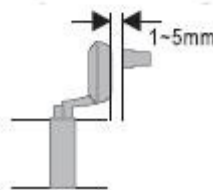
1. obvod kola – pro správný výsledek musíte správně nastavit velikost kola. Udělejte si značku na plášti a udělejte jedno kolo. Pak změřte délku mezi 2 body – dostanete obvod kola.
 Obvod= $2 \times 3.14 \times R$ (palec)
 $\times 2.54$ (1 palec = 2.54 cm)
 R = poloměr v cm



2. připevnění držáku – použijte gumovou podložku (2) a dotáhněte držák na řídítka.



3. připevnění senzoru rychlosti – zkontrolujte pozici přední vidlice, a byste našli nejlepší místo pro připevnění senzoru. Vzdálenosti mezi computerem a senzorem by měla do 600 mm.



4. připevnění magnetu – Dejte magnet na pravou špici předního kola a čelem k senzoru rychlosti. Maximální vzdálenost mezi senzorem a magnetem je 5 mm. Když je vše ve správné pozici, můžete vyjet.

Upozornění: zkontrolujte, zda-li můžete lehce manipulovat s řídítkami před jízdou.

Hodinky:

- čas
- stopky
- vodě odolné
- velký snadno čitelný displej

Speciální funkce

- uživatelské nastavení
- čas jízdy
- načítání kalorií při jízdě
- vyměnitelné baterie v senzoru a přijímači

Funkce

- ujetá vzdálenost
- aktuální rychlost
- průměrná rychlost s indikátorem
- maximální rychlost
- km nebo míle
- displej s více okny
- automatické načítání času
- celková ujetá vzdálenost
- bezdrátový přenos
- nastavení 2 velikostí kol

Změna modu

- zmáčkněte tlačítko „M krátce pro změnu modu.

Hodinový mod

12/24H a zapnutí času

automatické načítání času

aktuální rychlost

maximální rychlost

průměrná rychlost

vzdálenost

celková ujetá vzdálenost

Km/h a Múh a velikost kola (od 100 do 2999 mm)

kalorie

uživatelská data (pohlaví/hmotnost v Kg nebo Lb)

Scan

Nastavení uživatele

Abyste dosáhli přesného výsledku při cvičení, vložte osobní data (pohlaví, hmotnost jednotky/hmotnost).



- běžte do modu KCAL MODE pomocí tlačítka MODE pak zmáčkněte tlačítko SAET na 3 sekundy a budete v nastavení. Zmáčkněte tlačítko SET a MODE pro výběr správných hodnot. Zmáčkněte tlačítko MODE na 3 sekundy pro potvrzení.

Nastavení funkcí

CLK MODE – hodinový mod



1. zmáčkněte tlačítko SET na 3 sekundy
2. pomocí tlačítka SET nastavte 12 nebo 24 H.
3. Pak pomocí tlačítek MODE a SET nastavte čas (hodiny/min/sek). Jakmile dokončíte nastavení, zmáčkněte tlačítko MODE na 3 sekundy.

TM MODE – časový mod



upozornění: čas se začne načítat, jakmile se otočí kolo.

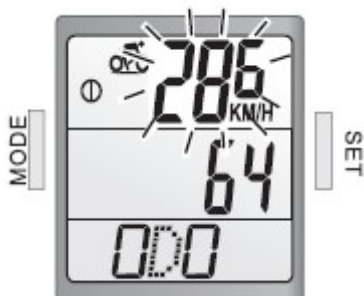
- Když zmáčknete tlačítko SET na 3 sekundy, všechny hodnoty na displeji se vymažou na nulu, kromě ODO – celkové ujeté vzdálenosti.

Displej pohybu

- když vystartujete, symbol se ukáže na displeji, Když jedete rychleji, symbol bude blikat rychleji.

Měření

aktuální rychlost



Když jedete na kole, computer ukazuje vaši aktuální rychlost jako na obrázku

MXS MODE – maximální rychlost

zobrazí maximální rychlost od nynějšího začátku



AVS MODE – průměrná rychlost

zobrazí průměrnou rychlost od začátku jízdy.



Upozornění: Pokud je průměrná rychlost nad/pod aktuální rychlostí, na displeji se zobrazují symboly šipky nahoru nebo dolů.

- Pokud čas nebo vzdálenost překročí maximální hodnoty (čas 9 hodin, 59 minut, 59 sekund a vzdálenost 999,99 km), nebude computer ukazovat správnou průměrnou rychlost a zobrazí „ERR“. Jakmile se čas a vzdálenost vynulují,průměrná rychlost se začne zobrazovat normálně.

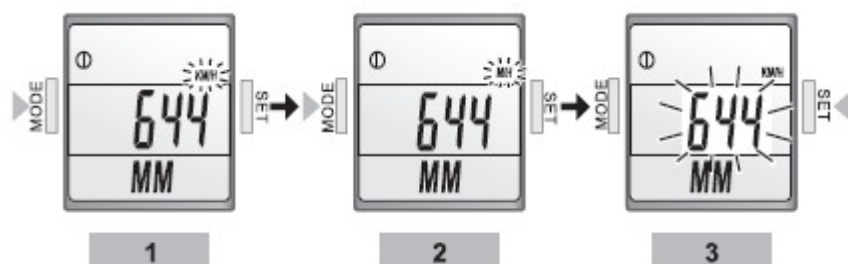
DST MODE – vzdálenost

Zobrazuje ujetou vzdálenost.



ODO MODE – celková ujetá vzdálenost

zobrazuje celkovou ujetou vzdálenost. Tato funkce se vynuluje až při vytáhnutí baterií.



Nastavení velikosti kola od 100 mm do 2999mm

- zmáčkněte tlačítko SET na 3 sekundy, pak pomocí tlačítek SET a MODE vyberte Km/h nebo Mile/h a pak vyberte velikosti kola. Zmáčknutím MODE na 3 sekundy dokončíte nastavení. Další informace o nastavení velikosti kola – viz výše.
- V modu ODO si můžete vybrat ze 2 velikostí kol – zmáčknutím tlačítka USER 1/2 na zadní straně.



KCAL MODE – kalorie

Zmáčkněte tlačítko MODE, abyste viděli, kolik jste spálili kalorií během jízdy



SCAN mode – funkce SCAN

když jste v modu kalorií, zmáčkněte tlačítko MODE krátce, pak na displeji bude ikona scan a computer bude automaticky přepínat mezi funkcemi – CLK, TM, MXS, AVS, DST, ODO a KCAL.

Přepíná se automaticky po 4 sekundách.



Údržba

Pokud displej ztratí kontrast a číslice se ztrácí, je čas na výměnu baterií. Vždy vyměňte najednou baterie v senzoru i v přijímači, je to dobrá praxe.

Upozornění: Nevystavujte computer extrémním chladným nebo horkým teplotám, nenechávejte ho na přímém slunečním záření pro prodloužení životnosti.

Senzor

Kontrolujte pravidelně pozici senzoru a magnetu. Pro správné měření, nesmí být magnet mokrá nebo špinavý. Nebo to může způsobit funkční chybu.

Držák/Magnet/Senzor

Tyto části můžete omývat čistou vodou nebo mýdlovou vodou.

Výměna baterií:

Odšroubujte zadní kryt. Vytáhněte opatrně baterii a vyměňte ji za novou model CR2032, + nahoru.

Upozornění: dejte pozor, ať nepoškodíte obal

Problémy:

1. Displej je černý nebo velmi světlý:
 - baterie mohou být slabé. Zkuste vyměnit baterie za nové a ujistěte se, že jsou baterie vloženy správně.
2. Displej tmavne nebo černá:
 - jednotka je příliš horká. Dejte computer do stínu a měl by se vrátit do normálu.
3. Computer pracuje pomaleji nebo odporuje:
 - jednotka je příliš studená. Zahřejte jednotku a měla by se vrátit do normálu.
4. Data na displeji se příliš liší:
 - zkontrolujte okolí zda není nějaké elektromagnetické pole nebo vysoká energie rušení a dejte computer dál od těchto zdrojů rušení.

5. Data na displeji se ukazují pomalu:
 - to může být způsobeno nízkou teplotou, ale neovlivňuje to funkci čtení. Když teplota stoupá, data se vrátí do normálu.
6. aktuální rychlost se neobjevuje:
 - to může být způsobeno následující situací: vzdálenost a pozice mezi magnetem a senzorem je velká – potřebuje nastavit.

Specifikace:

	Přijímač	Senzor
Operační teplota	0-40 st. Celsia	0-40 st. Celsia
Skladovací teplota	-10 – 60 st. Celsia	-10 – 60 st. Celsia
Frekvence	N/A	
Baterie	3V lithium 2032 cell	3V lithium 2032 cell
Hmotnost	30,6 g	20 g
	Hodnoty	
Stopky:	0 až 9:59:59 (hod:min:sec)	
Čaš	0 až 9:59:59 (hod:min:sec)	
Rychlost	0-99.9 km /0-62 mil	
Průměrná rychlost	0-99.9 km /0-62 mil	
Maximální rychlost	0-99.9 km /0-62 mil	
Vzdálenost	0-999.99 km/0-600mil	
Celková vzdálenost	0-9999.9 km/0-6200 mil	
Kalorie	9999Kcal	

Záruční podmínky:

1. na výrobek se poskytuje kupujícímu záruční lhůta 24 měsíců ode dne koupě
2. v době záruky budou odstraněny veškeré poruchy výrobku způsobené výrobní závadou nebo vadným materiálem výrobků tak, aby věc mohla být řádně užívána.
3. Práva ze záruky se nevztahují na vady způsobené:
 - mechanickým poškozením
 - neodvratnou událostí, živelnou pohromou
 - neodbornými zásahy
 - nesprávným zacházením, či nevhodným umístěním, vlivem nízké nebo vysoké teploty, působením vody, neúměrným tlakem a nárazy, úmyslně pozměněným designem, tvarem nebo rozměry.
4. Reklamacie se uplatňuje zásadně písemně s údajem o závadě a potvrzeným záručním listem
5. Záruku lze uplatňovat pouze u organizace ve které byl výrobek zakoupen

Záručné podmienky:

1. na výrobok sa poskytuje kupujúceму záručná doba 24 mesiacov odo dňa predaja
2. v dobe záruky budú odstránené všetky poruchy výrobku spôsobené výrobnou závadou alebo vadným materiálom výrobku tak, aby sa vec mohla riadne používať.
3. Práva zo záruky sa nevzťahujú na vady spôsobené:
4. mechanickým poškodením
5. neodvratnou udalosťou, živelnou pohromou
6. neodbornými zásahmi
7. nesprávnym zaobchádzaním, či nevhodným umiestnením, vplyvom nízkej alebo vysokej teploty, pôsobením vody, neúmerným tlakom a nárazmi, úmyselne pozmeneným designom, tvarom alebo rozmermi
8. Reklamácia sa uplatňuje zásadne písomne s údajom o závade a potvrdeným záručným listom.
9. Záruku je možné uplatňovať len u organizácie v ktorej bol výrobok zakúpený.

Warunki gwarancji:

1. krokomierz objęty jest 24 miesięczną gwarancją liczoną od dnia zakupu.
2. W czasie trwania gwarancji wszelkie uszkodzenia wyrobu spowodowane wadą produkcyjną zostaną usunięte tak, aby produkt był w pełni sprawny
3. Gwarancja nie dotyczy wad spowodowanych:
 - uszkodzeniem mechanicznym,
 - zajęciem nieodwracalnym, klęską żywiołową,
 - nieprofesjonalną próbą dokonywania zmian,
 - nieprawidłowym użyciem, czy nieodpowiednim przechowywaniem, wpływem niskiej lub wysokiej temperatury, działaniem wody, nadmiernym naciskiem lub uderzeniem, zamierzenie zmienionym designem, kształtem lub wymiarem,
4. W zasadzie reklamacji dokonuje się pisemnie z podaniem informacji dotyczących wady i potwierdzoną kartą gwarancyjną.
5. Gwarancja obowiązuje tylko w tym punkcie sprzedaży, w którym wyrób zakupiono.

Datum prodeje/dátum predaja/ data sprzedaży:

razítko a podpis/pieczátka i podpis sprzedawcy

Dodavatel CZ: Seven sport s. r.o., Dělnická 957, 749 01 Vítkov

www.insportline.cz

Dodavatel SK: inSPORTline s.r.o., Bratislavská 36, Trenčín

www.insportline.sk

Importer PL: Insportline pl ul.Kantorowicka 400 , 31763, kraków

www.insporline.pl

Nastavení obvodu kola

Tire Scale	L (mm)	Tire Scale	L (mm)
14 x 1.50	1020	26x1.75	2020
14x1.75	1060	26x1.95	2050
16x1.50	1190	26x2.00	2060
16x1.75	1200	26x2.10	2070
18x1.50	1340	26x2.125	2070
18x1.75	1350	26x2.35	2080
20x1.75	1520	26x3.00	2170
20x1-3/8	1620	27x1	2150
22x1-3/8	1770	27x1-1/8	2160
22x1-1/2	1790	27x1-1/4	2160
24x1	1750	27x1-3/8	2170
24x3/4 Tubular	1780	650x35A	2090
24x1-1/8	1790	650X38A	2120
24x1-1/4	1910	650X38B	2110
24x1.75	1890	700X18C	2070
24x2.00	1920	700X19C	2080
24x2.125	1960	700X20C	2090
26x7/8	1920	700X23C	2100
26x1(59)	1910	700X25C	2110
26x1(65)	1950	700X28C	2140
26x1.25	1950	700X30C	2170
26x1-1/8	1900	700X32C	2160
26x1-3/8	2070	700C Tubular	2130
26x1-1/2	2100	700x35C	2170
26x1.40	2000	700X38C	2180
26x1.50	2010	700X40C	2200

